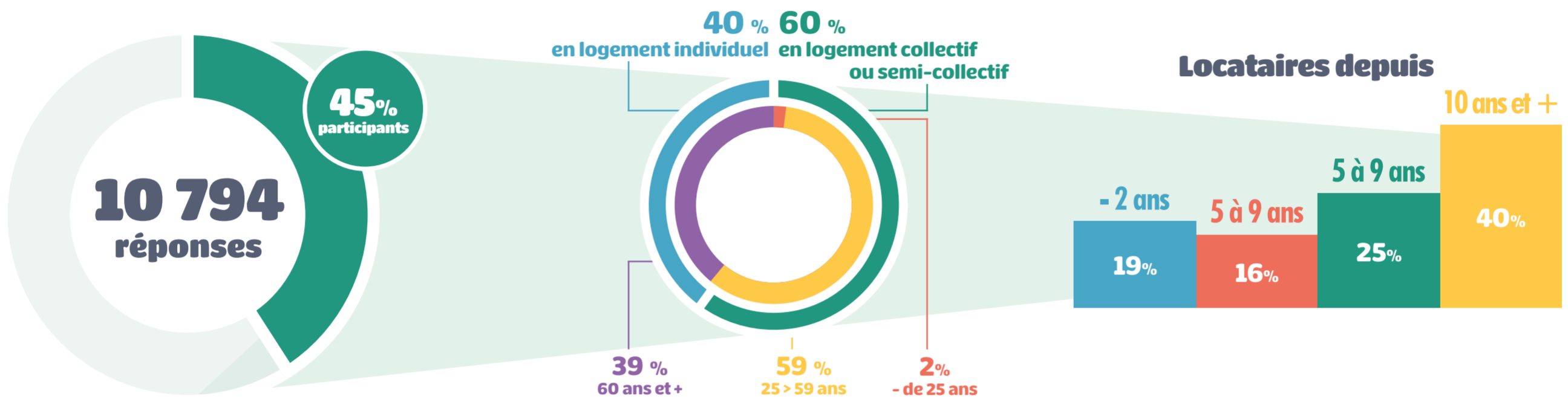


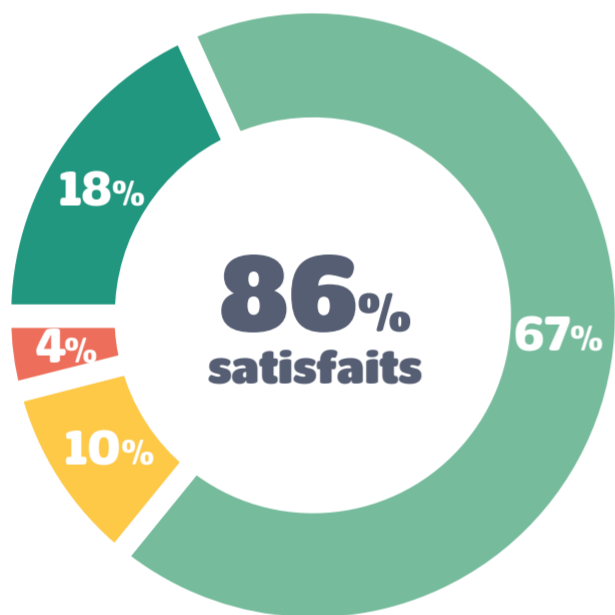
## ENQUÊTE DE SATISFACTION 2020

Inolya, avec l'Union pour l'Habitat Social de Normandie et d'autres bailleurs sociaux de la région, organise tous les 3 ans une enquête de satisfaction auprès de ses locataires. Réalisée pour la première fois en 2020 par Inolya, cette étude a été confiée à un organisme extérieur afin d'en garantir la transparence. 23 763 questionnaires ont été envoyés en 2020 afin de mesurer la satisfaction de nos locataires, de suivre son évolution dans le temps et d'identifier leurs attentes prioritaires.

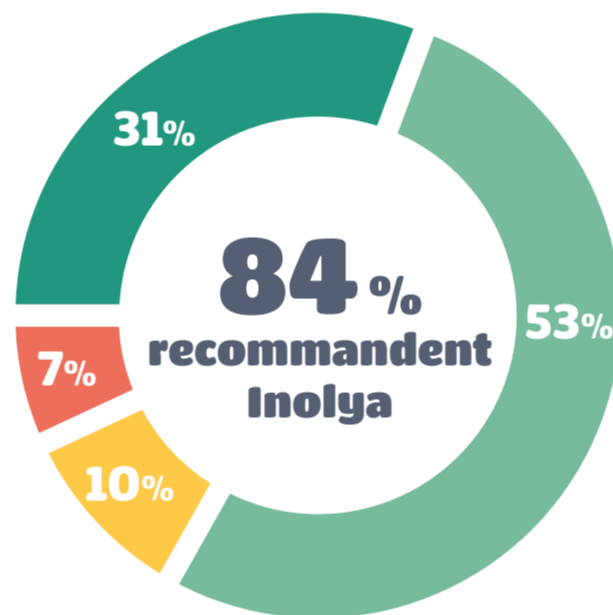
### LES PARTICIPANTS À L'ENQUÊTE



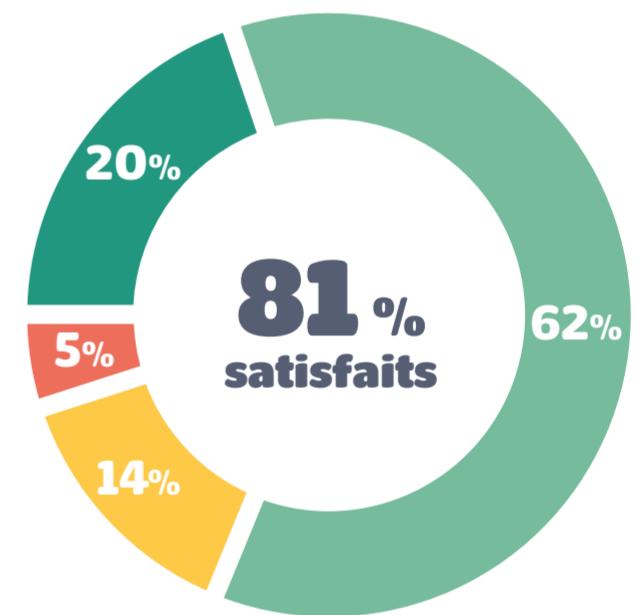
### SATISFACTION GLOBALE



### RECOMMANDATION



### RAPPORT QUALITÉ / PRIX



L'accueil d'Inolya



L'entrée dans le logement



Le logement



Les équipements communs



L'information fournie par Inolya



Les relations de voisinage



### NOS LOCATAIRES NOUS ESTIMENT

